

NOTER

- Anførte mål er vejledende og skal kontrolleres/verificeres af entreprenøren
- Alle arealer hvor der foretages aflæsning og pålæsning af affalds- og materialecontainere, skal afdækkes med jernplader.
- Afløb fra alle skure med toiletter samt pavillon forsynes med kværn og pumpe. Pumpeledning føres til nærmeste brønd. Hvor ledninger føres over veje og stier skal disse beskyttes med afdækningsplader.
- Forsyningsledninger langs facader og gavle, kan ophænges på facader = ca. 3,0 m. over terræn.

HOVEDPROJEKT



Tlf.: +45 7562 3499 Mail: info@ojas.dk

Bygherre: BAB - v/DAB Dansk almennyttige Boligselskab, Finsensvej 33, 2000 Frederiksberg

Sag: Grantofteparken, 2-912

Emne: BYGGEPLADS-DELPLAN: Primære byggeplads

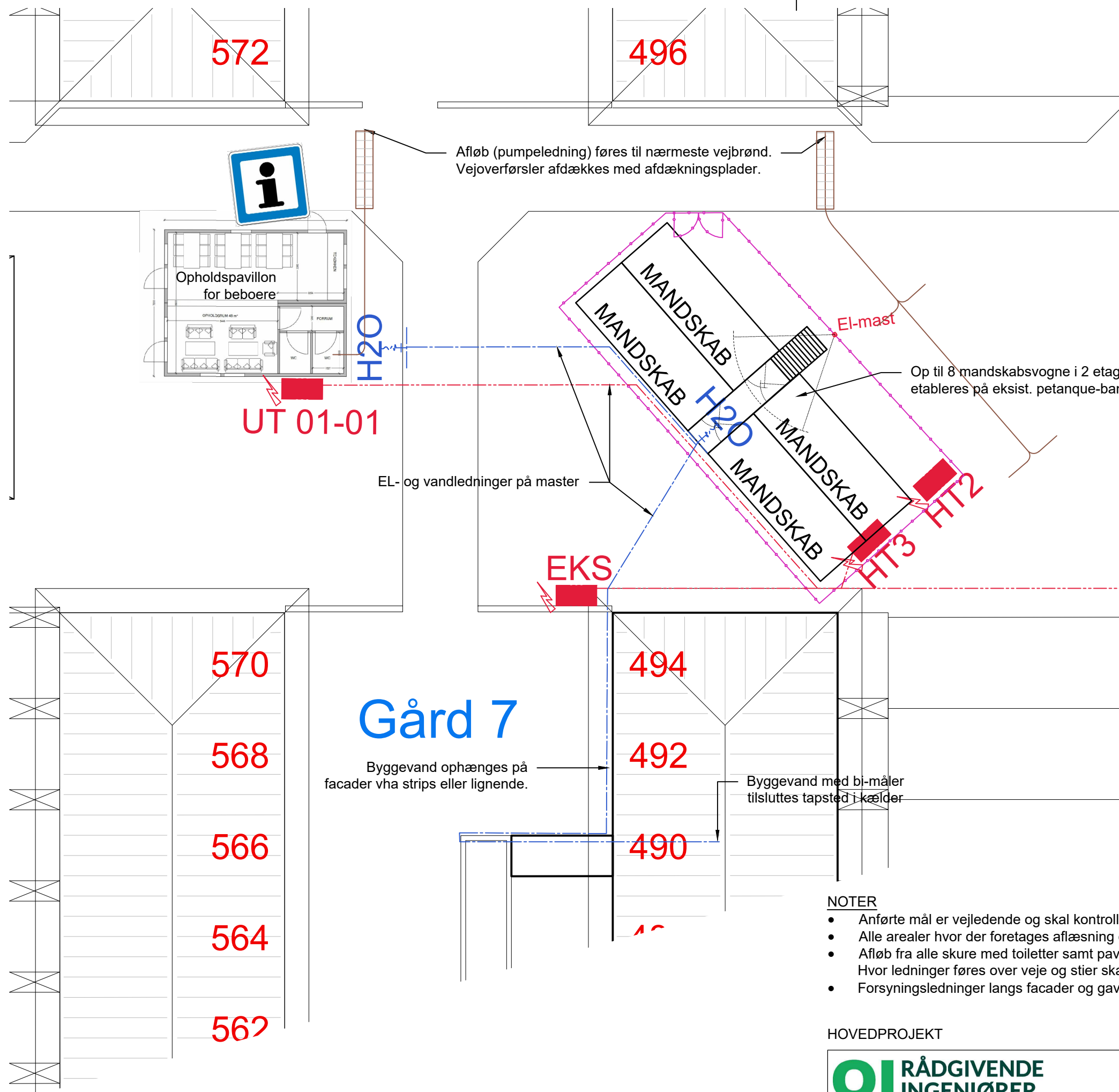
Dato: 2023-11-22

Mål: 1:200

Side: 2

Rev.:

Tegn. nr.: IGP_K01_LX_H1_EST_N02

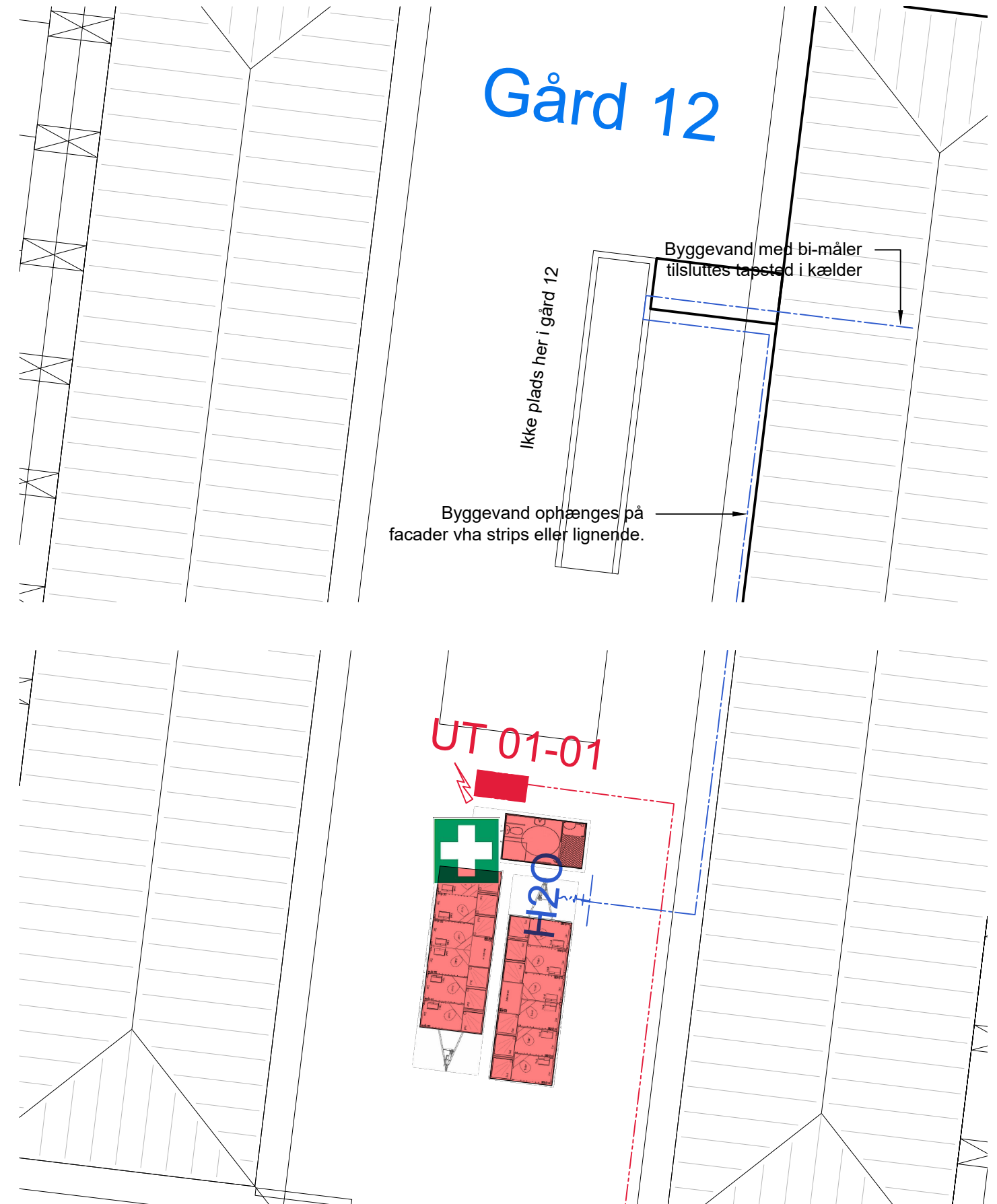
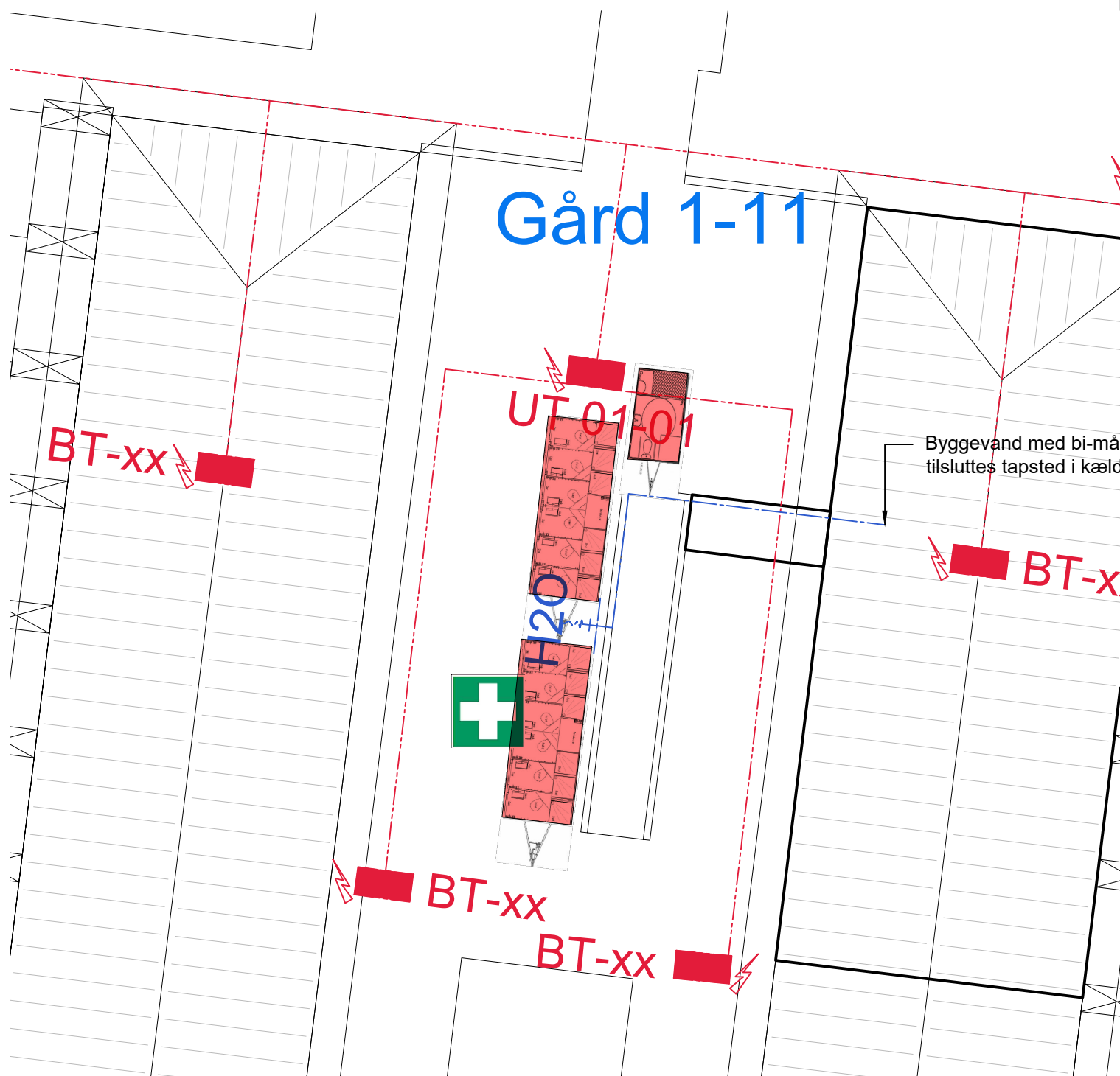


NOTER

- Anførte mål er vejledende og skal kontrolleres/verificeres af entreprenøren
- Alle arealer hvor der foretages aflæsning og pålæsning af affalds- og materialecontainere, skal afdækkes med jernplader.
- Afløb fra alle skure med toiletter samt pavillon forsynes med kværn og pumpe. Pumpeledning føres til nærmeste brønd. Hvor ledninger føres over veje og stier skal disse beskyttes med afdækningsplader.
- Forsyningsledninger langs facader og gavle, kan ophænges på facader = ca. 3,0 m. over terræn.

HOVEDPROJEKT

		Bygherre: BAB - v/DAB Dansk almennyttige Boligselskab, Finsensvej 33, 2000 Frederiksberg	
		Sag: Grantofteparken, 2-912	
Tlf.: +45 7562 3499		Emne: BYGGEPLADS-DELPLAN: Sekundær byggeplads (mandskabsvogne) og Beboerpavillon	
Mail: info@ojas.dk		Dato: 2023-11-22	Mål: 1:200 Side: 3
		Rev.:	Tegn. nr.: IGP_K01_LX_H1_EST_N02



NOTER

Badevogne for beboere flyttes i takt med byggeriets fremdrift.
Jf. BPB skal der altid være en badevogn til rådighed for beboere, når renovering af badeværelse pågår..

- Anførte mål er vejledende og skal kontrolleres/verificeres af entreprenøren
- Alle arealer hvor der foretages aflæsning og pålæsning af affalds- og materialecontainere, skal afdækkes med jernplader.
- Afløb fra alle skure med toiletter samt pavillon forsynes med kværn og pumpe. Pumpeledning føres til nærmeste brønd. Hvor ledninger føres over veje og stier skal disse beskyttes med afdækningsplader.
- Forsyningsledninger langs facader og gavle, kan ophænges på facader = ca. 3,0 m. over terræn.

HOVEDPROJEKT



Tlf.: +45 7562 3499 Mail: info@ojas.dk

Bygherre: BAB - v/DAB Dansk almennyttige Boligselskab, Finsensvej 33, 2000 Frederiksberg

Sag: Grantofteparken, 2-912

Emne: BYGGEPLADS-DELPLAN: Bad/toiletvogne for beboere

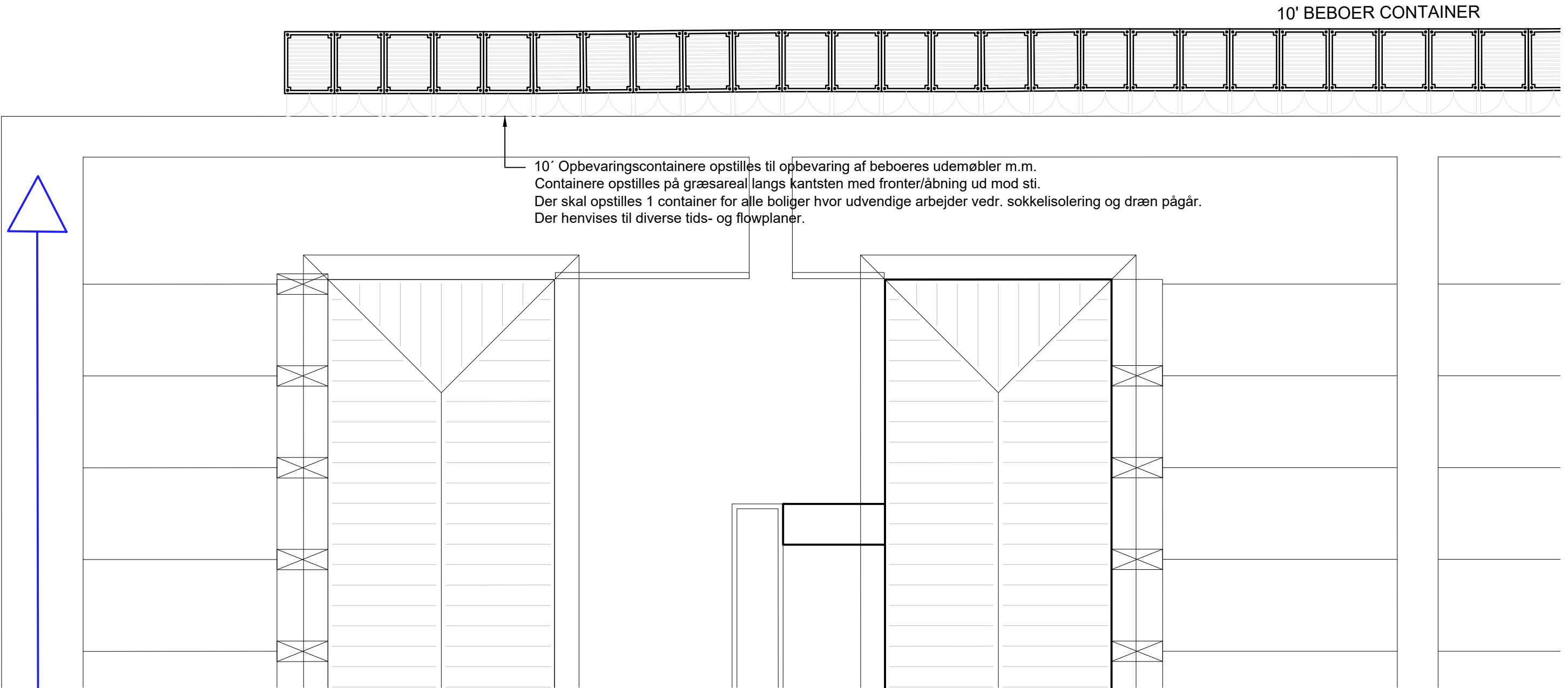
Dato: 2023-11-22

Mål: 1:200

Side: 4

Rev.:

Tegn. nr.: IGP_K01_LX_H1_EST_N02



NOTER

- Anførte mål er vejledende og skal kontrolleres/verificeres af entreprenøren
- Alle arealer hvor der foretages aflæsning og pålæsning af affalds- og materialecontainere, skal afdækkes med jernplader.
- Afløb fra alle skure med toiletter samt pavillon forsynes med kværn og pumpe. Pumpeledning føres til nærmeste brønd. Hvor ledninger føres over veje og stier skal disse beskyttes med afdækningsplader.
- Forsyningsledninger langs facader og gavle, kan ophænges på facader = ca. 3,0 m. over terræn.

HOVEDPROJEKT

<div><div>OJ</div><div>RÅDGIVENDE INGENIØRER</div></div> <div>Tlf.: +45 7562 3499 Mail: info@ojas.dk</div>	Bygherre: BAB - v/DAB Dansk almennyttige Boligselskab, Finsensvej j 33, 2000 Frederiksberg		
	Sag: Grantofteparken, 2-912		
	Emne: BYGGEPLADS-DELPLAN: Beboercontainere		
	Dato: 2023-11-22	Mål: 1:200	Side: 5
Rev.:		Tegn. nr.: IGP_K01_LX_H1_EST_N02	