



Ballerup Almennyttige Boligselskab  
Finsensvej 33  
2000 Frederiksberg

## Banedanmark arbejder i nærheden af dig

Banedanmark vedligeholder skråningerne på strækningen mellem Valby og Frederikssund og i den kommende tid skal vi arbejde på banen tæt på din husstand.

Vi vedligeholder skråningerne, så regnvand ledes bedre væk fra banen. Det gør vi bl.a. med en skinnekørende maskine, som vil arbejde i et spor ad gangen, så der kan køre tog i sporet ved siden af. Arbejdet på skinnerne foregår om natten mellem kl. 20:00 og 05:00, for at forstyrre togtrafikken mindst muligt.

## Hvad betyder det for dig som nabo?

Fra den 3. marts mobiliserer vi en arbejdsplads ved Ballerup st. hvor maskiner vil køre til og fra med materialer. Fra den 16. marts til den 09. maj bevæger maskinen sig rundt på strækningen mellem Malmparken st. og Ølstykke St. Vi skriver derfor til dig, da du er nabo til banen.

- Byggepladsen ved Ballerup St. indrettes fra **mandag den 3. marts**.
- Den skinnekørende maskine kører ud **om natten i perioden 16. marts – 09. maj mellem kl. 20:00-05:00** af hensyn til togtrafikken.

## Tak for din tålmodighed

Vi forventer, at arbejdet medfører visse støjgener og at lys fra projektører på maskinen kan genere naboer til banen. Støj og lys flytter sig, som arbejdet skrider frem, og da vi arbejder på en længere strækning, vil man som nabo til banen kun blive berørt af støj i kortere perioder.

Vi beklager de gener, vores arbejde vil have for dig. Vi gør, hvad vi kan for at mindske generne, og håber på din forståelse, mens arbejdet står på.

Har du spørgsmål, er du velkommen til at kontakte os på [valby-frederikssund@bane.dk](mailto:valby-frederikssund@bane.dk).

Med venlig hilsen  
**Attila Kováts**  
Projektleder, Banedanmark

21. februar 2025

## Banedanmarks vedligeholder jernbanen

Vi arbejder løbende med at vedligeholde og opgradere jernbanens infrastruktur.

Vi vedligeholder fx skråninger og jernbanedæmninger, så regnvand ledes væk og ikke gør skade på jernbanesporet.

I den kommende tid arbejder vi på skråningerne mellem Valby og Frederikssund.

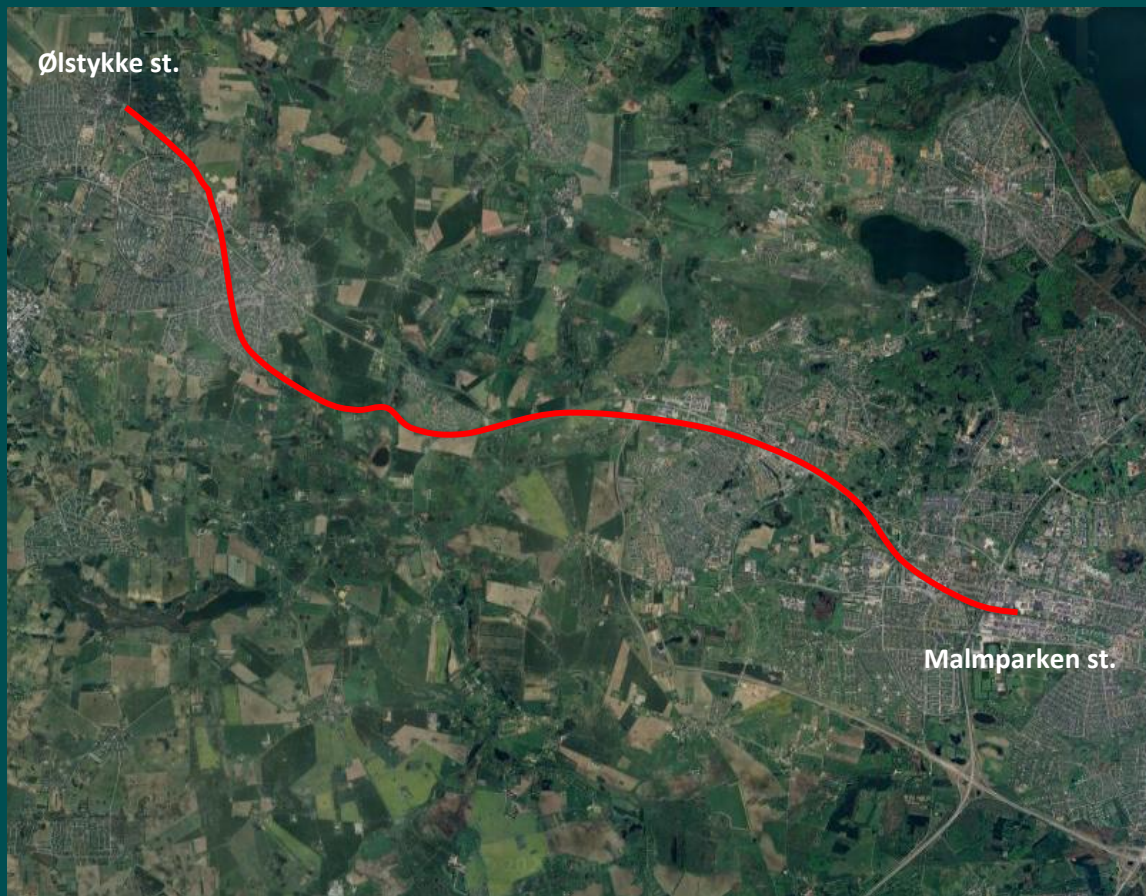
Arbejdet består bl.a. i

- oprensning af grøfter
- udlægning af nyt drænstabilsgrus
- forbedring af afvandingen.

På næste side, kan du se et kort over arbejdsstrækningen.



Her arbejder vi:



*Banedanmark er ansvarlig for behandlingen af de personoplysninger, vi modtager om dig. Læs mere om vores persondatapolitik på [banedanmark.dk](https://banedanmark.dk). Hvis du sender følsomme eller fortrolige oplysninger til os, opfordrer vi til, at du bruger din digitale postkasse på [borger.dk](https://borger.dk) eller [virk.dk](https://virk.dk).*